



АДМИНИСТРАЦИЯ ГОРОДА ПЕРМИ  
ДЕПАРТАМЕНТ ЗЕМЕЛЬНЫХ ОТНОШЕНИЙ

**РЕШЕНИЕ**  
**о размещении объектов № 1820 от 28.12.2018**

г. Пермь, ул. Сибирская, 15

Департамент земельных отношений администрации города Перми в соответствии с пунктом 3 статьи 39.36 Земельного кодекса Российской Федерации, Положением о порядке и условиях размещения объектов на землях или земельных участках, находящихся в государственной или муниципальной собственности, на территории Пермского края без предоставления земельных участков и установления сервитутов, утвержденным постановлением Правительства Пермского края от 22.07.2015 № 478-п

**разрешает** Лебедеву Николаю

**размещение объекта:** голубятня, адрес: Пермский край, г. Пермь, Свердловский район, по ул. Тбилисской, у лога

**на землях:** государственная собственность на которые не разграничена

**на срок:** 1 год

**местоположение:** Пермский край, г. Пермь, Свердловский район, ул. Тбилисская (кадастровый квартал 59:01:4411067)

Территория, согласно схеме, расположена в зонах с особыми условиями использования территорий: охранный зона объектов электросетевого хозяйства, приаэродромная территория аэродрома аэропорта Большое Савино; в прочей зоне ограничений: водоохранная зона.

Лебедеву Н.М.:

1. Соблюдать правила охранных зон объектов электросетевого хозяйства, установленные постановлением Правительства Российской Федерации от 24.02.2009 № 160 «О порядке установления охранных зон объектов

электросетевого хозяйства и особых условий использования земельных участков, расположенных в границах таких зон»;

2. Соблюдать правила охранных зон воздушного пространства, установленные постановлением Правительства Российской Федерации от 11.03.2010 № 138 «Об утверждении Федеральных правил использования воздушного пространства Российской Федерации»;

3. Соблюдать правила охранных зон и обеспечить на земельном участке выполнение требований статьи 65 Водного кодекса Российской Федерации;

4. Соблюдать требования пункта 4.1.11<sup>2</sup> Правил благоустройства и содержания территории в городе Перми, утвержденных решением Пермской городской Думы от 29.01.2008 № 4.

**Приложение:** схема предполагаемых к использованию земель или части земельного участка на 1 л. в 1 экз.

Начальник отдела  
предоставления земельных участков  
по работе с юридическими лицами



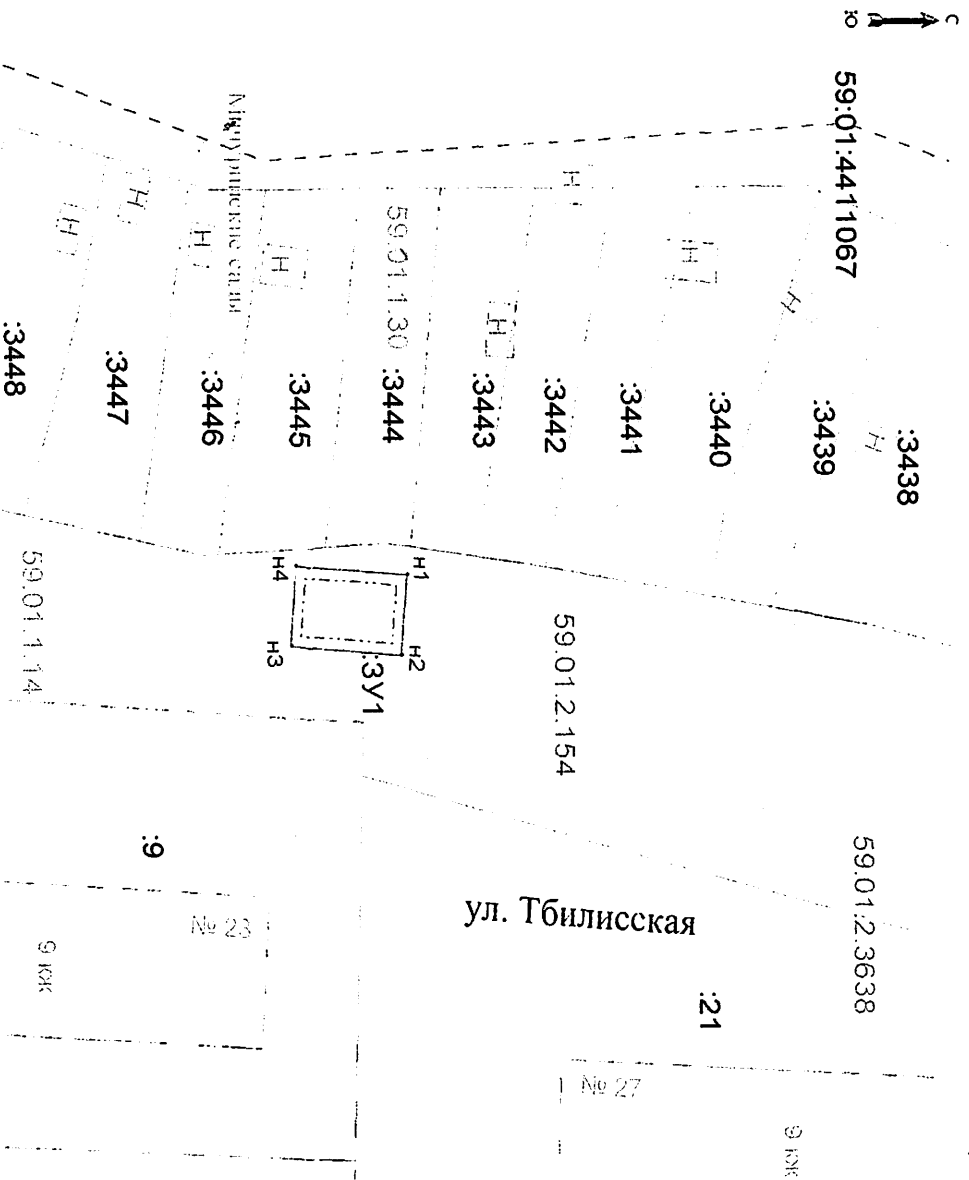
Н.М. Санникова

Схема предполагаемых к использованию земель

Объект: Голубятня, адрес: Пермский край, г. Пермь, Свердловский район, по ул. Тбилисская, у дома  
Местоположение: Пермский край, г. Пермь, Свердловский район, ул. Тбилисская (квартал 59.01:4411067)  
Площадь земель или части земельного участка: 80 кв.м.

Категория земель: Земли населенных пунктов  
Вид разрешенного использования:

Каталог координат, м. Система координат МСК-59		
Назначение и номера точек	X, м	Y, м
Н1	512898,15	2230079,18
Н2	512897,57	2230086,45
Н3	512886,63	2230085,62
Н4	512887,18	2230078,58
Н1	512898,15	2230079,18



Условные обозначения	
—	граница земельного участка, принадлежащая к использованию
—	граница земельного участка
—	граница контура кадастрового квартала
—	граница территориальной зон
—	граница зон с особыми условиями использования территории
59.01:4612001:1515	кадастровый номер земельного участка
—	объект

Заявитель *С.В. Сидоров*

(подпись, расшифровка подписи)

Масштаб: 1:500

*С.В. Сидоров*

МП  
(для юридических лиц  
и индивидуальных предпринимателей)